

Geometria Descritiva e Conceptual

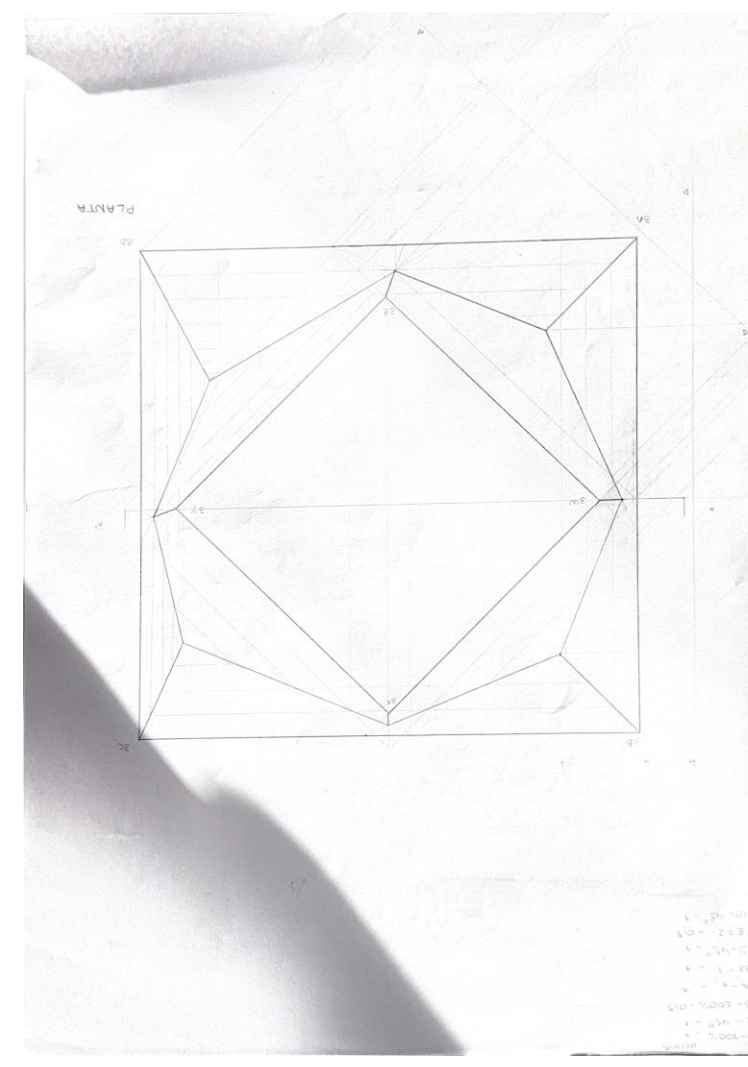
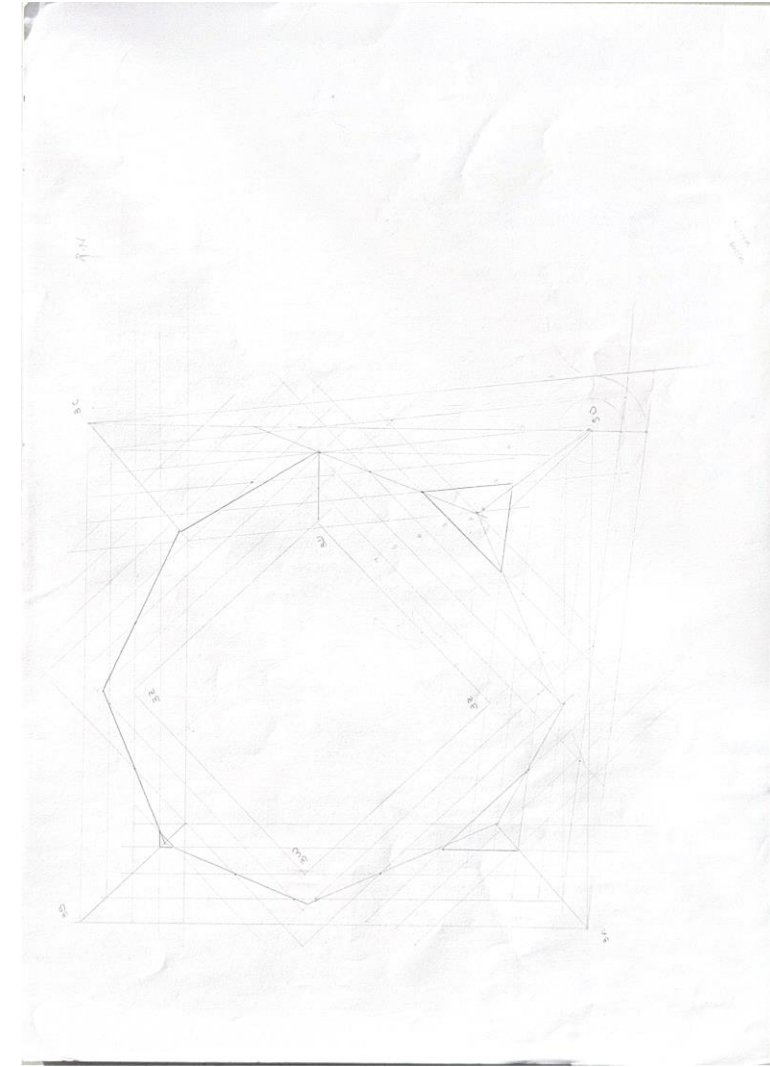
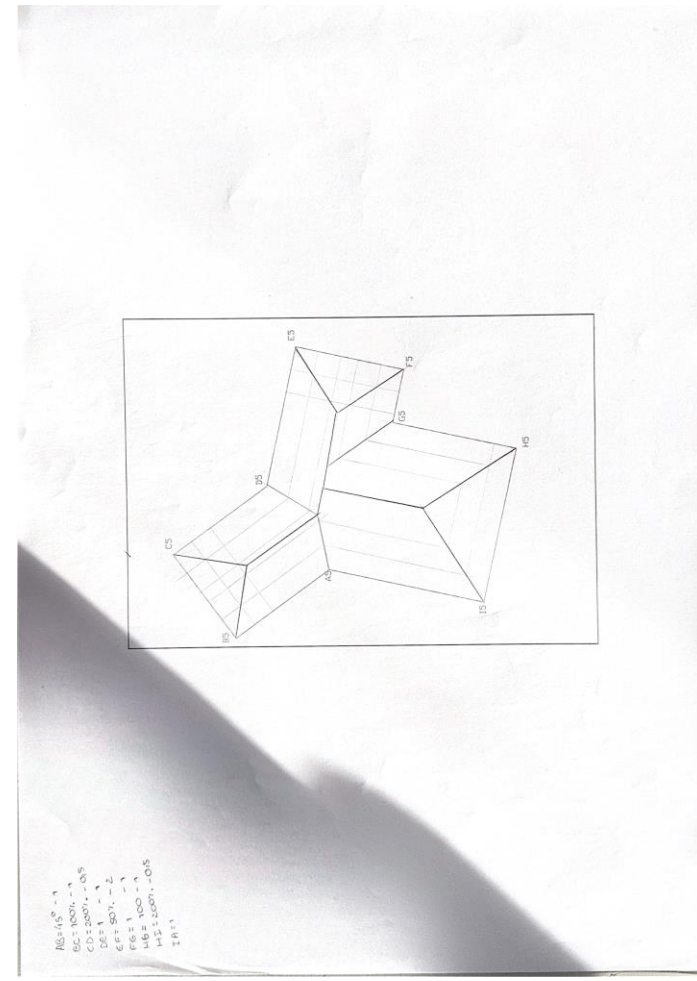
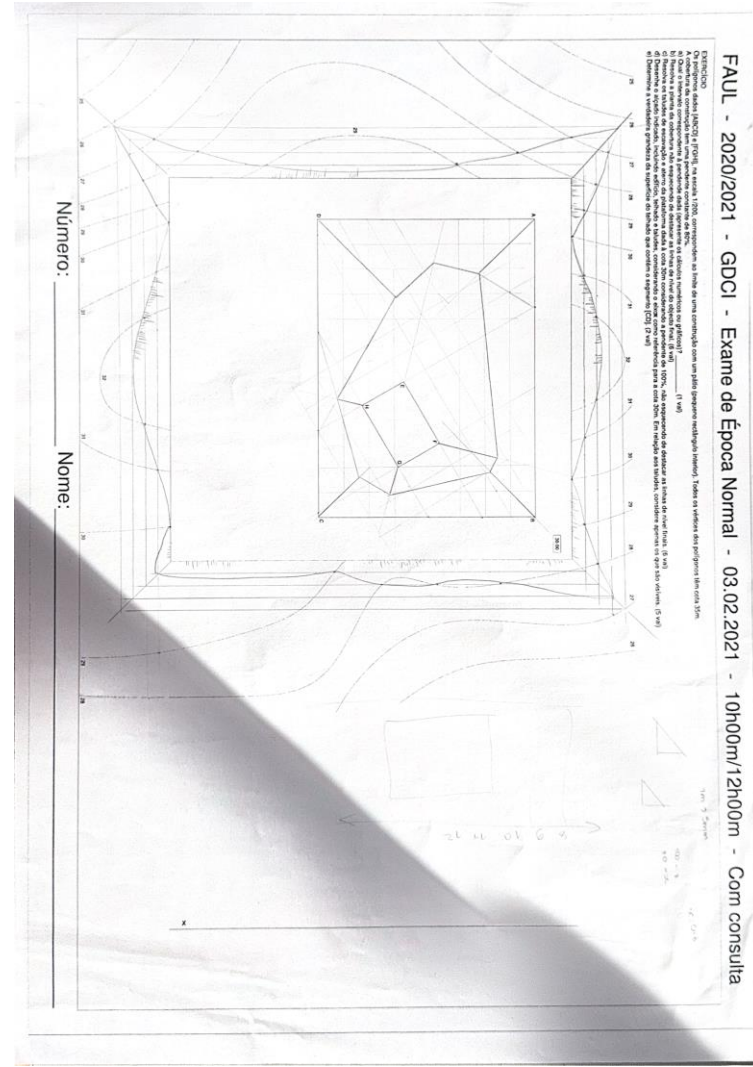
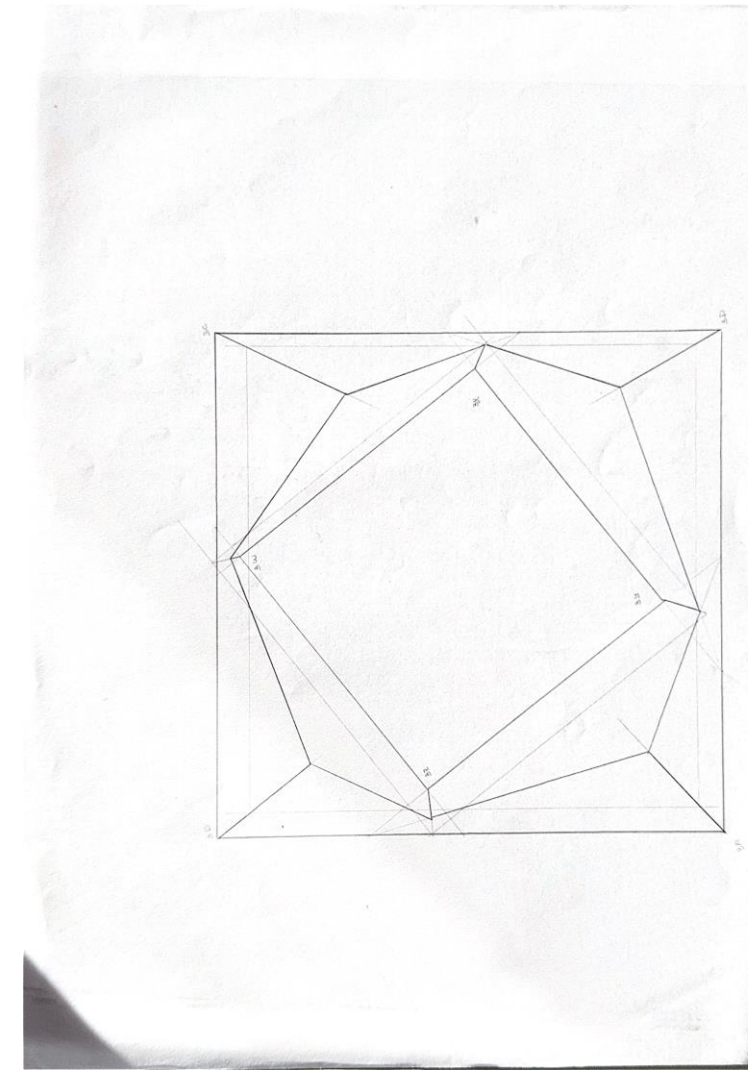
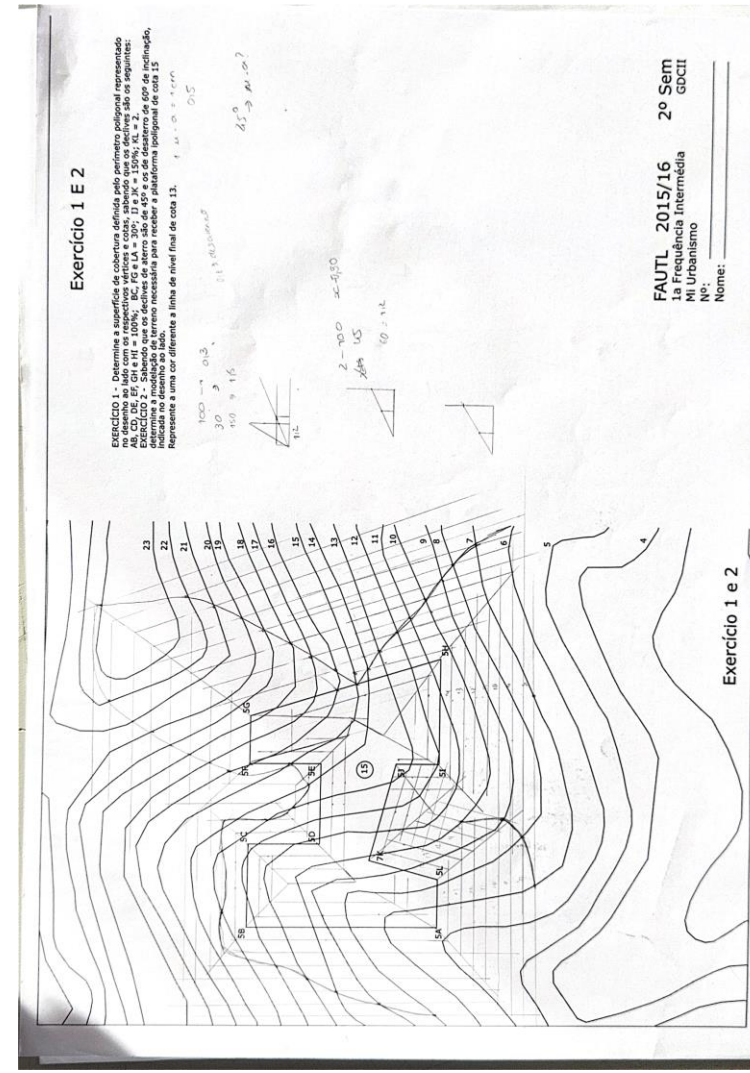
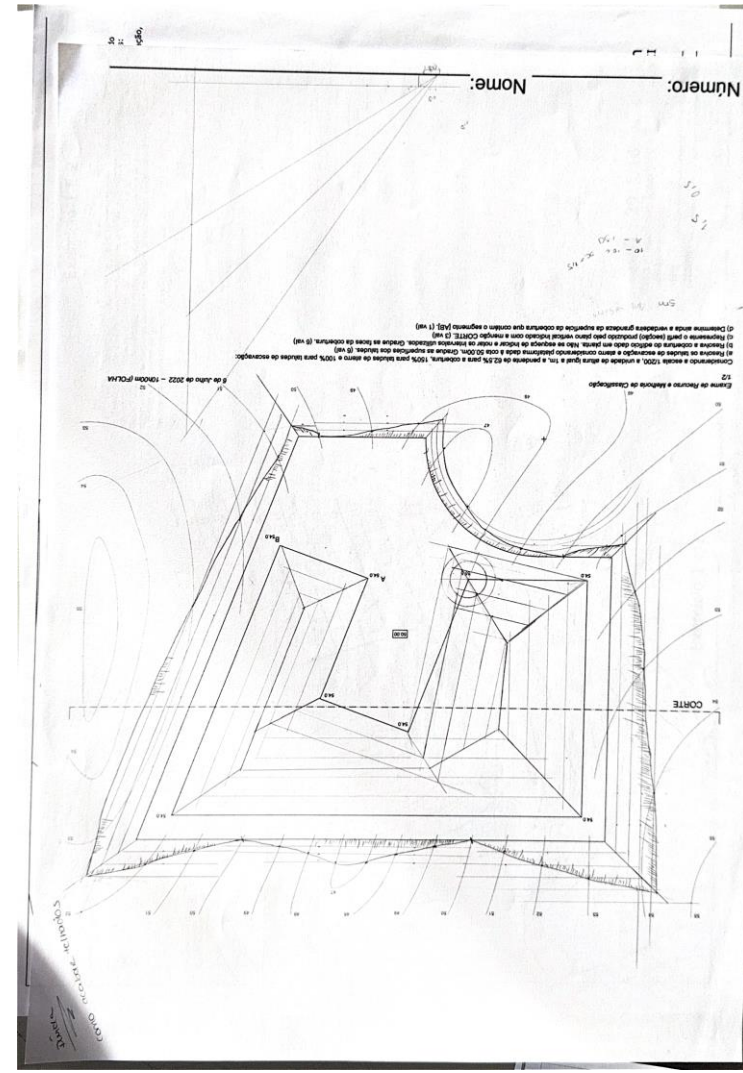
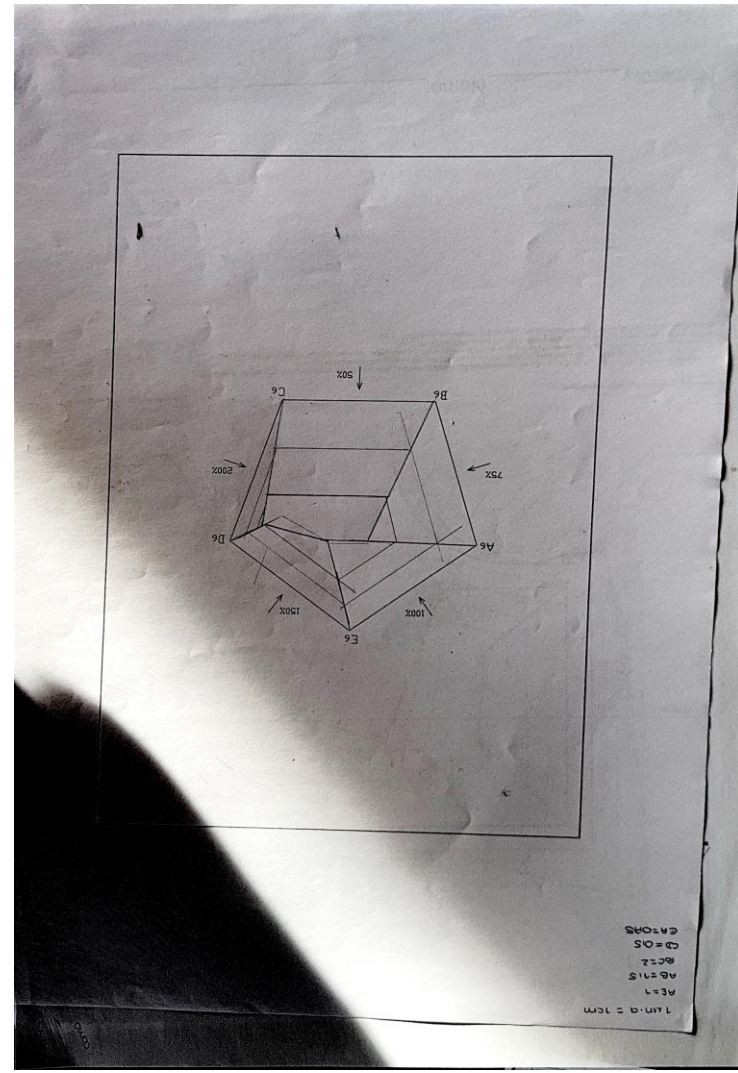
20241195



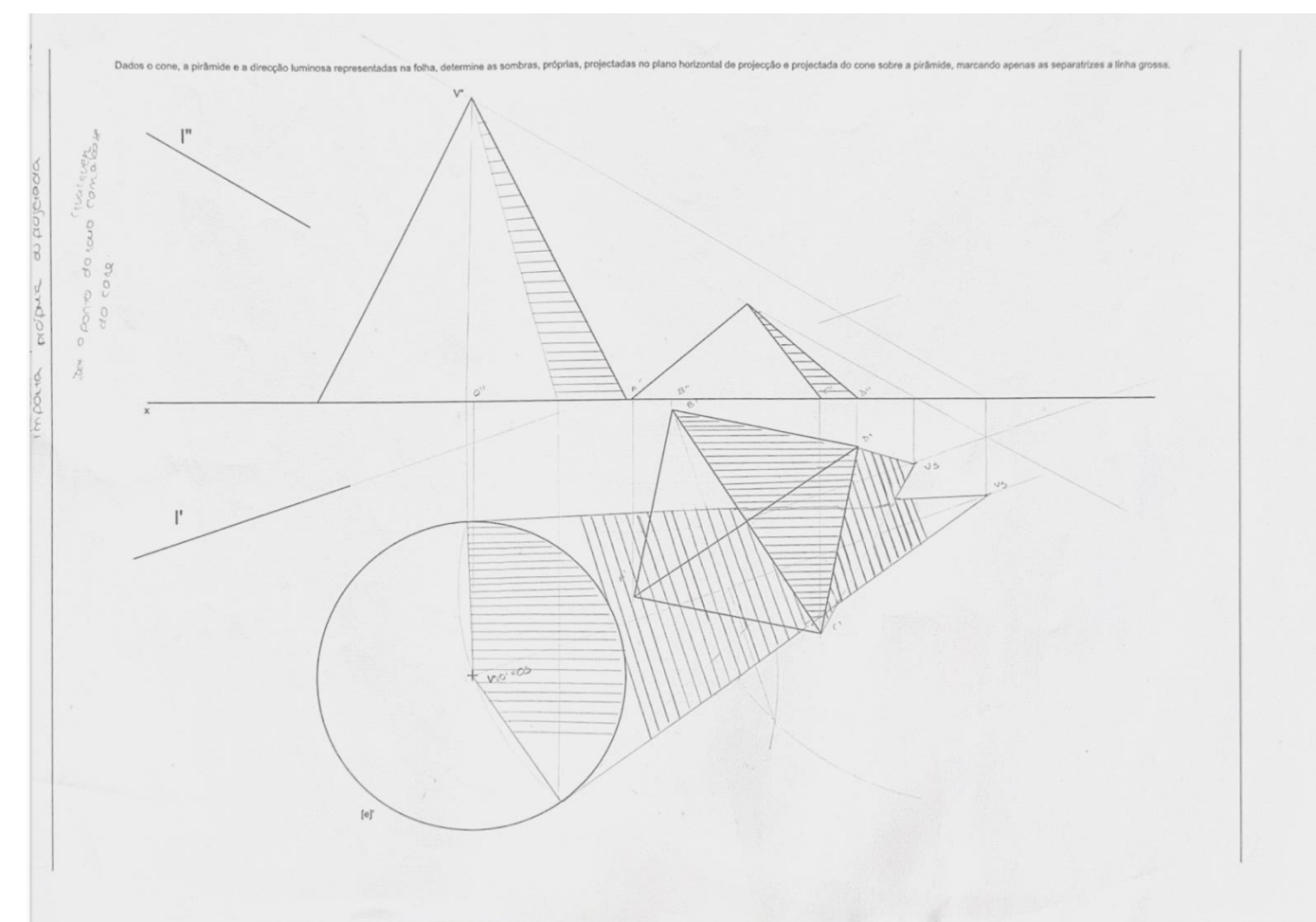
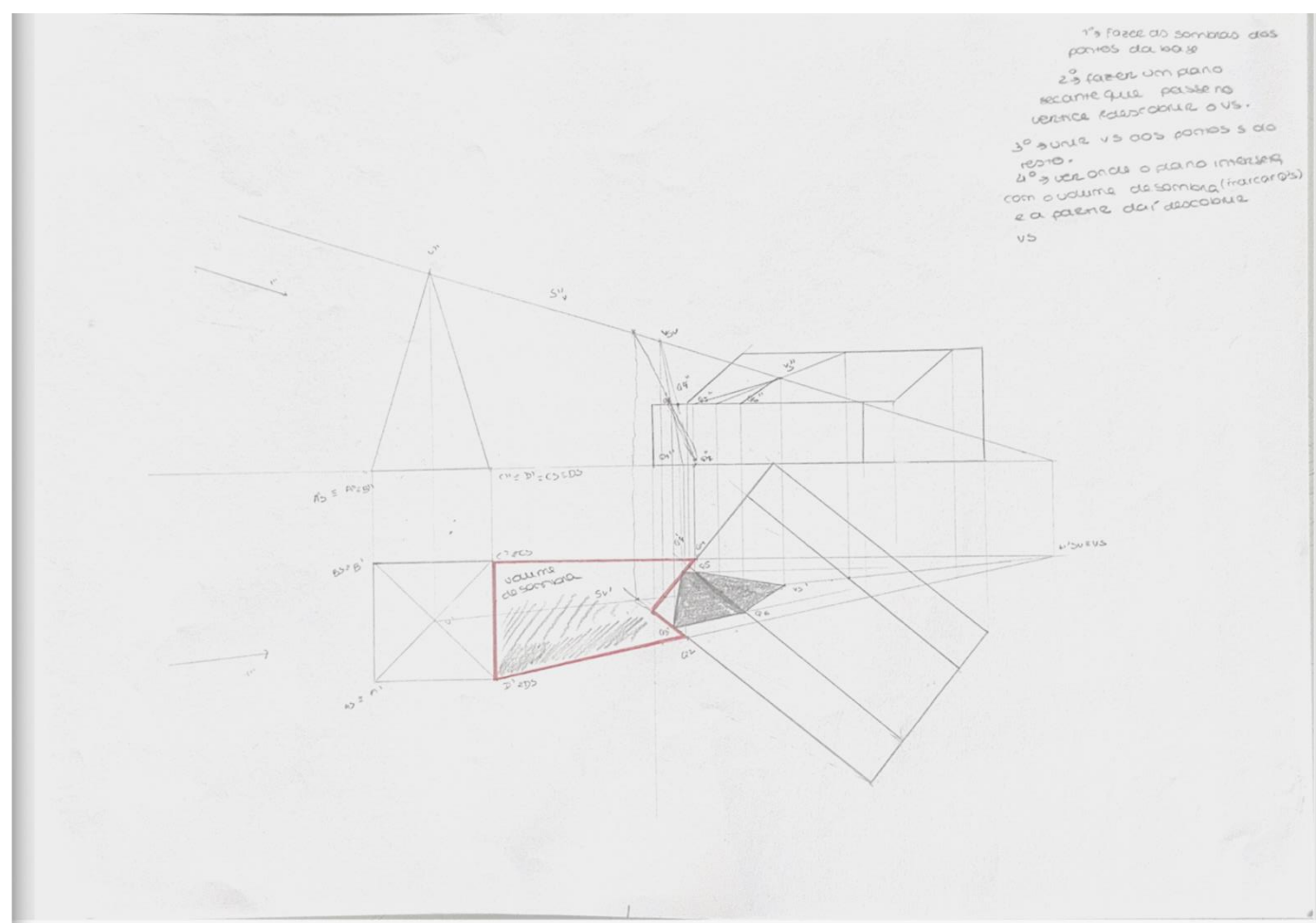
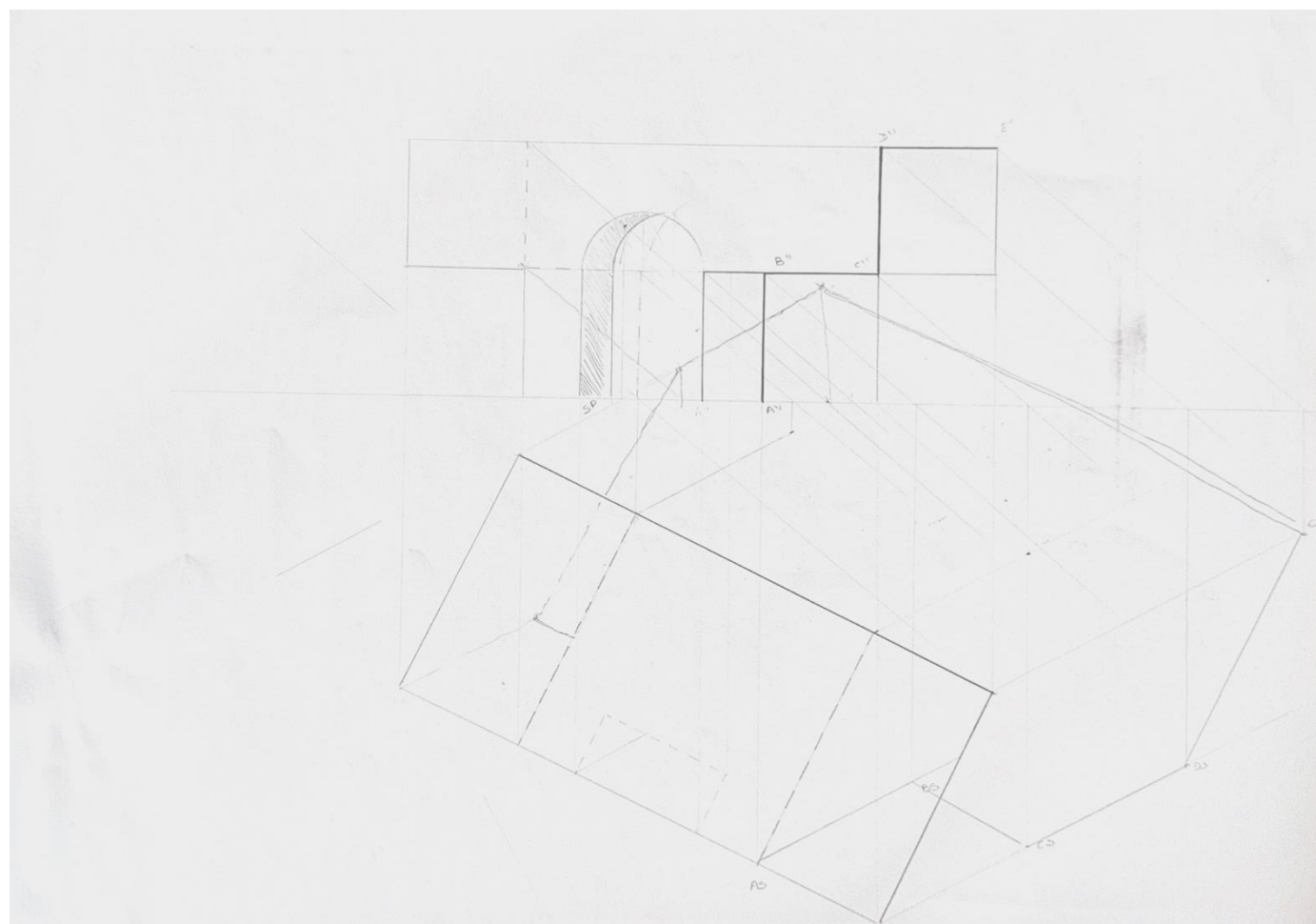
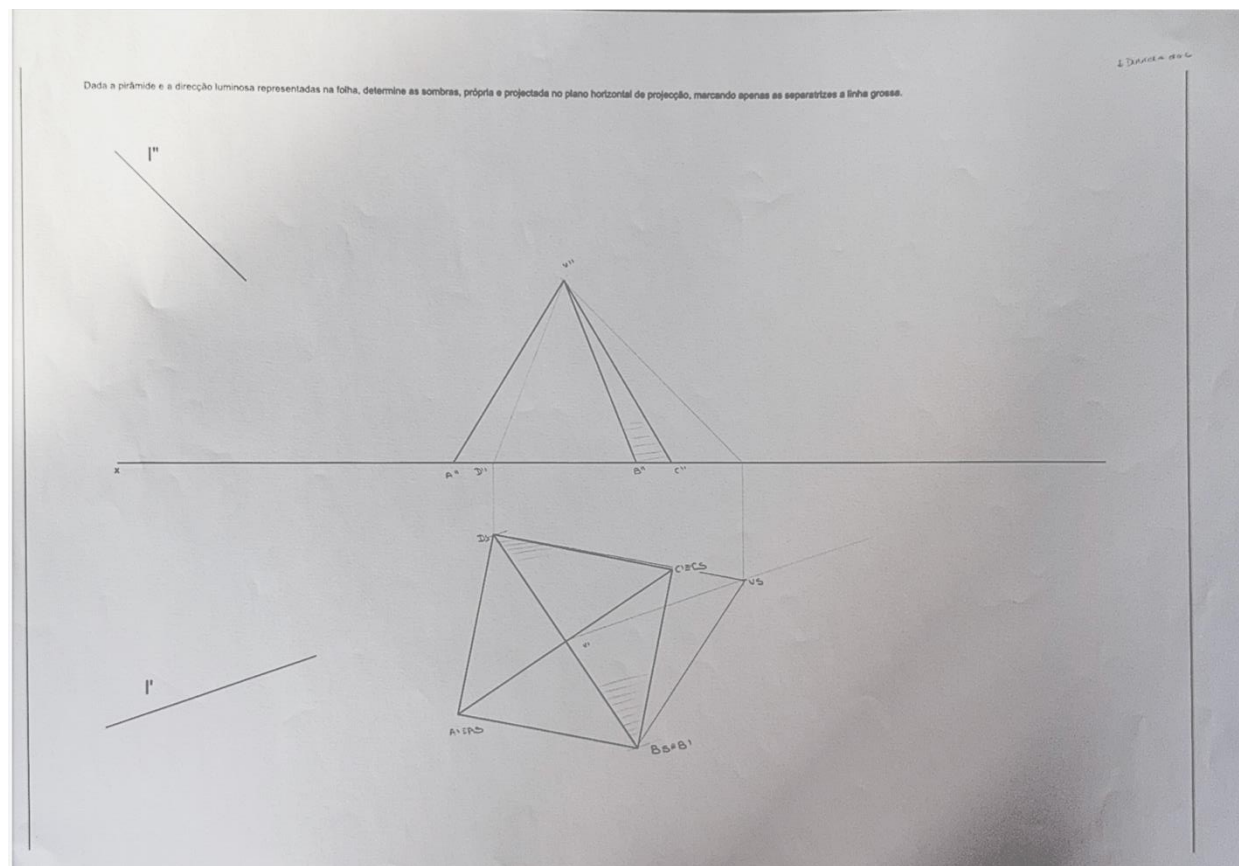
Bárbara Moreira

ÍNDICE

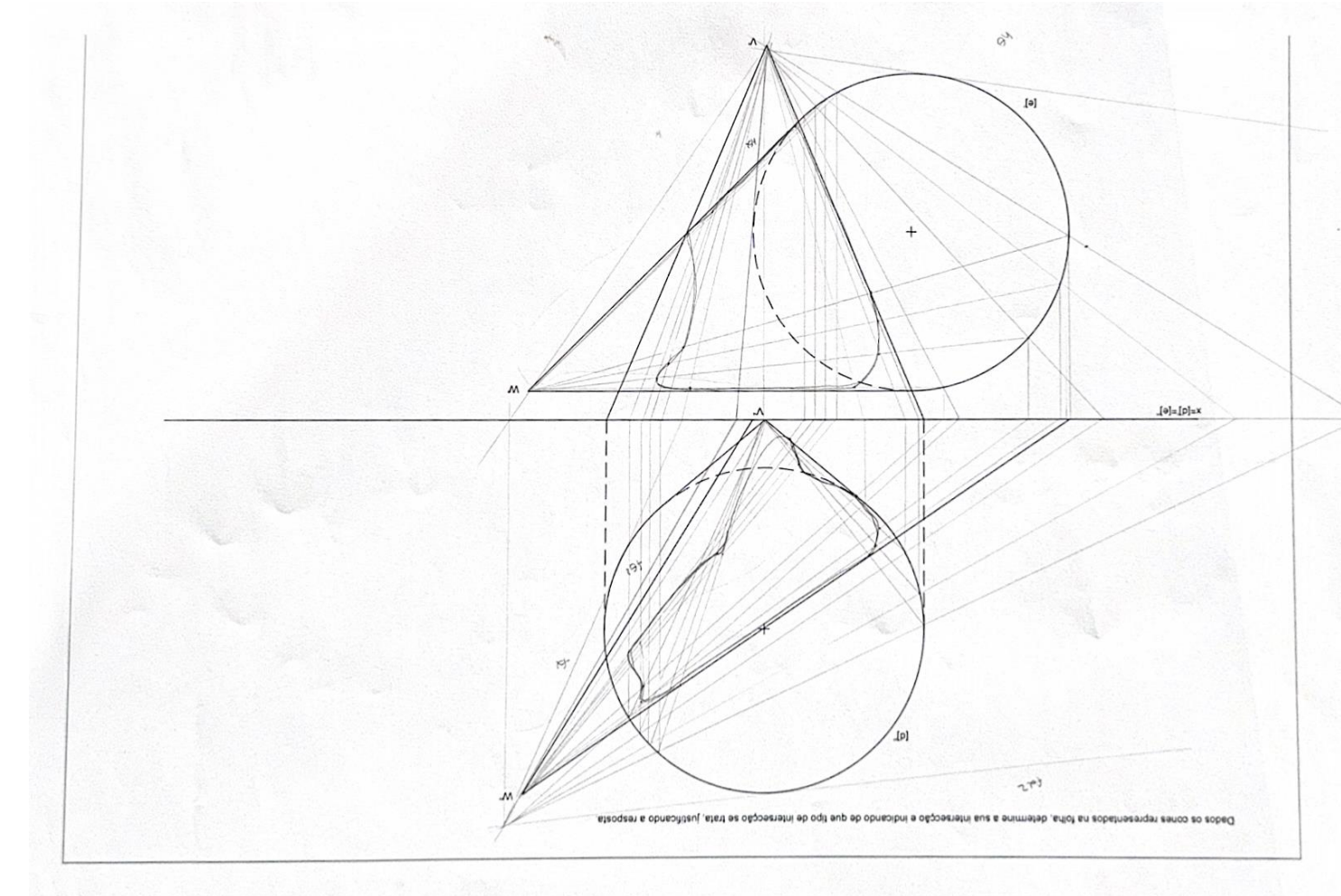
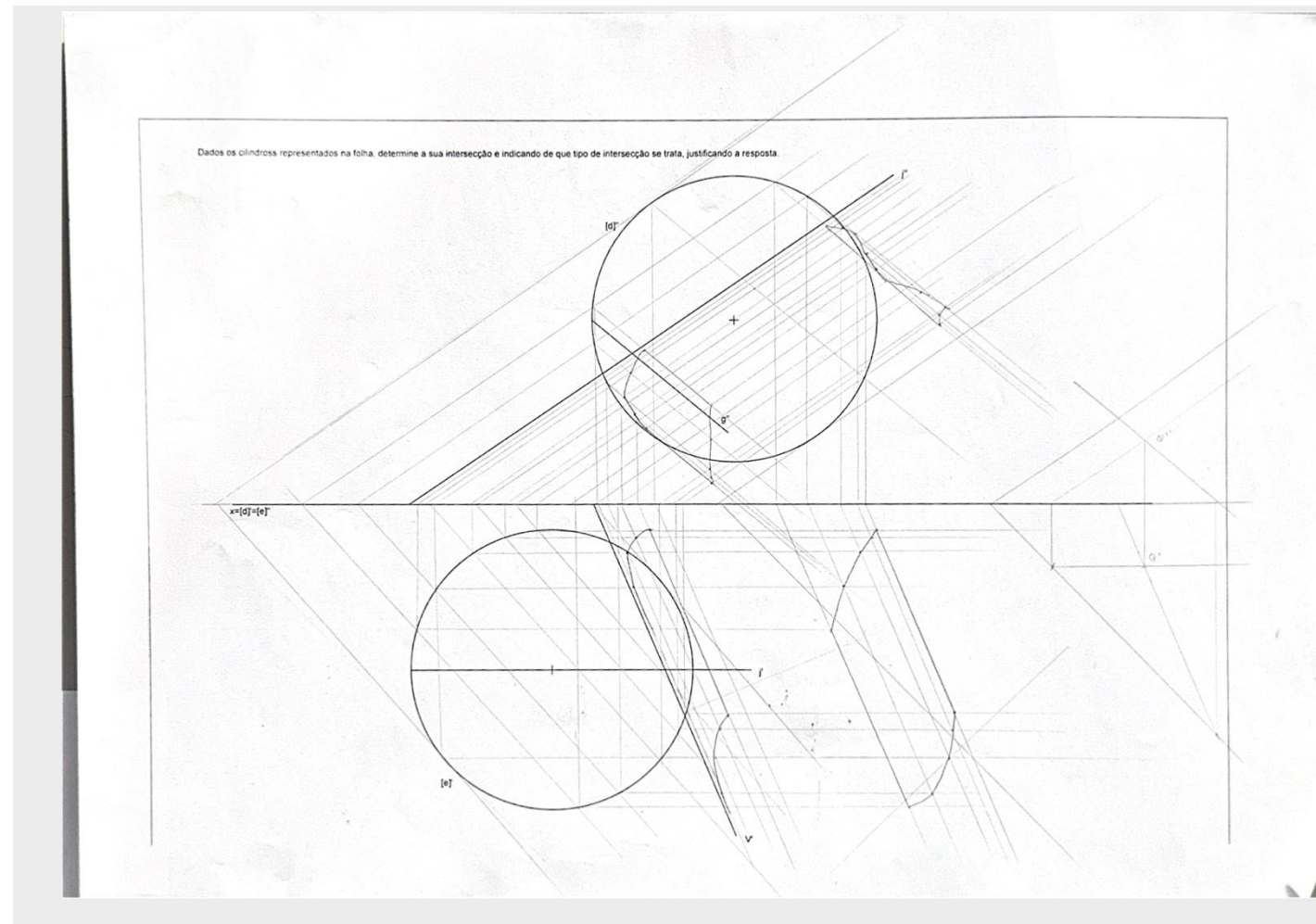
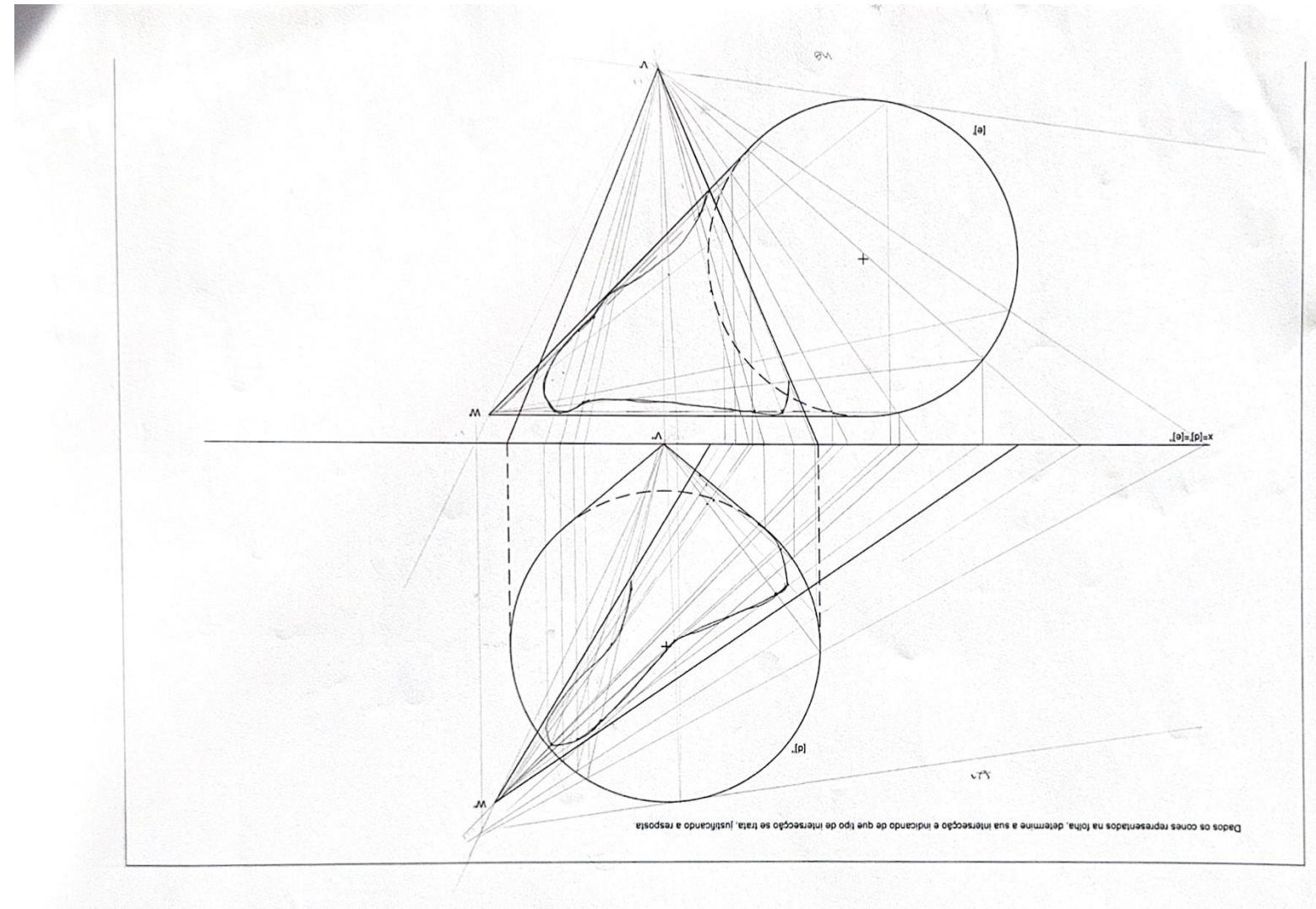
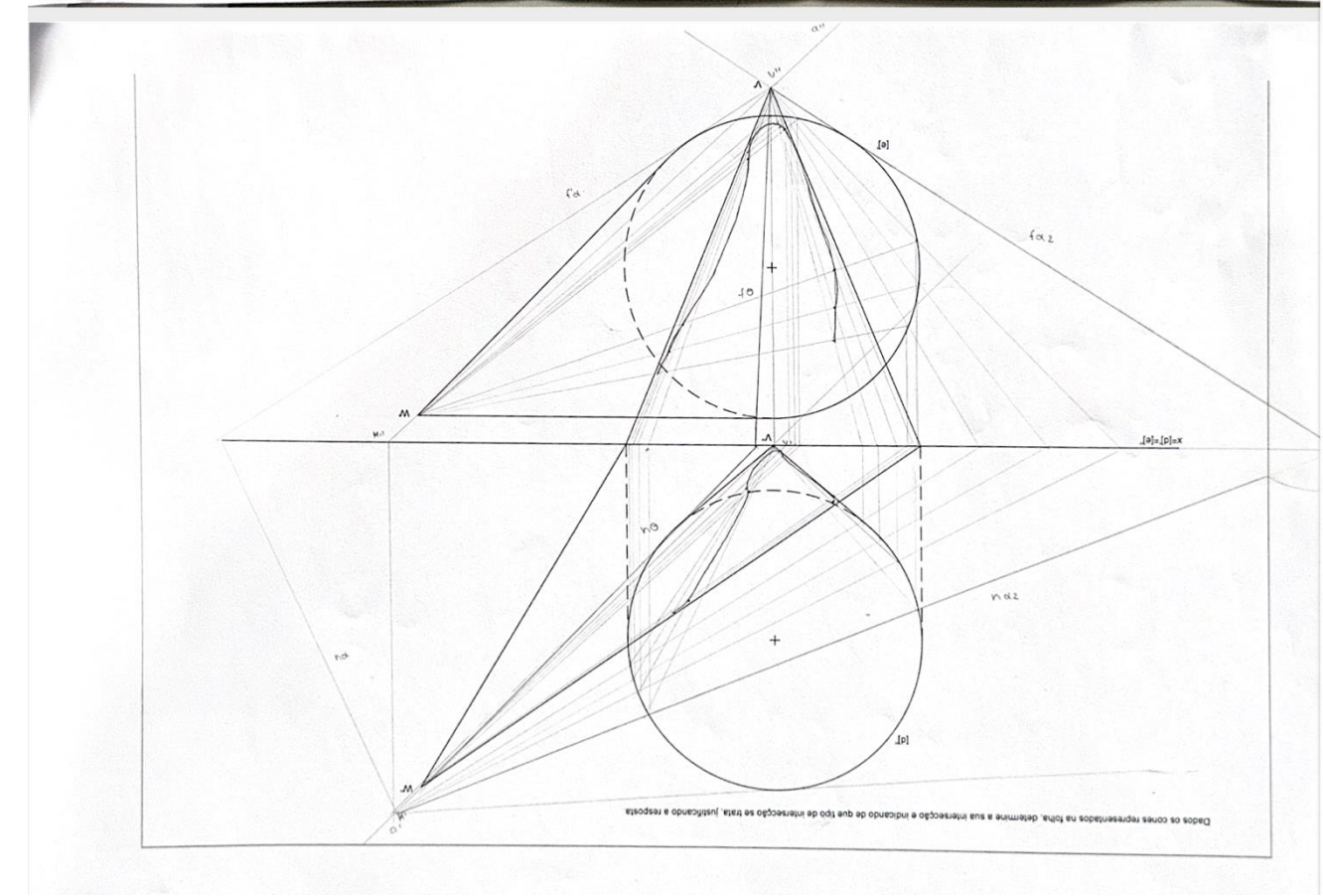
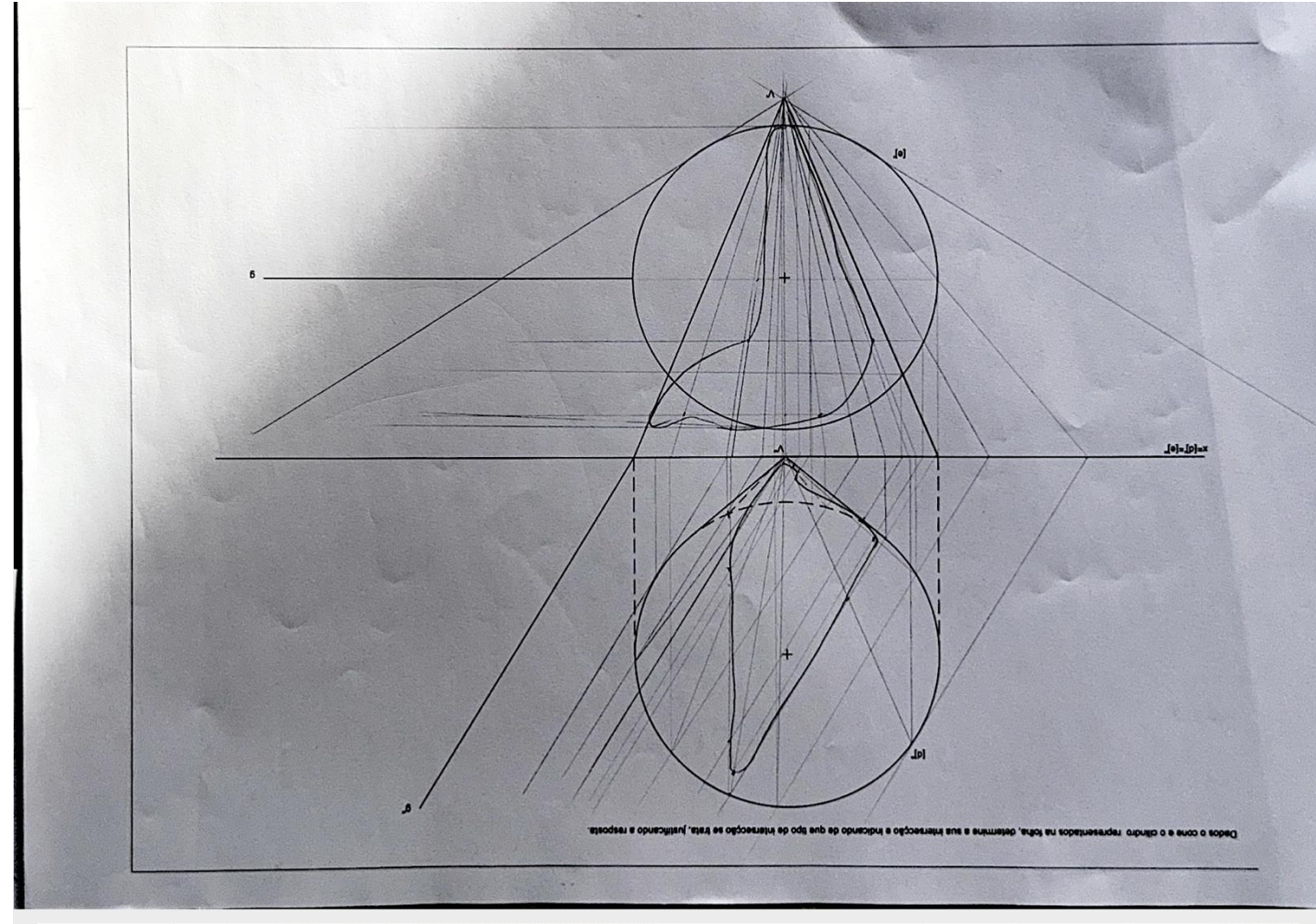
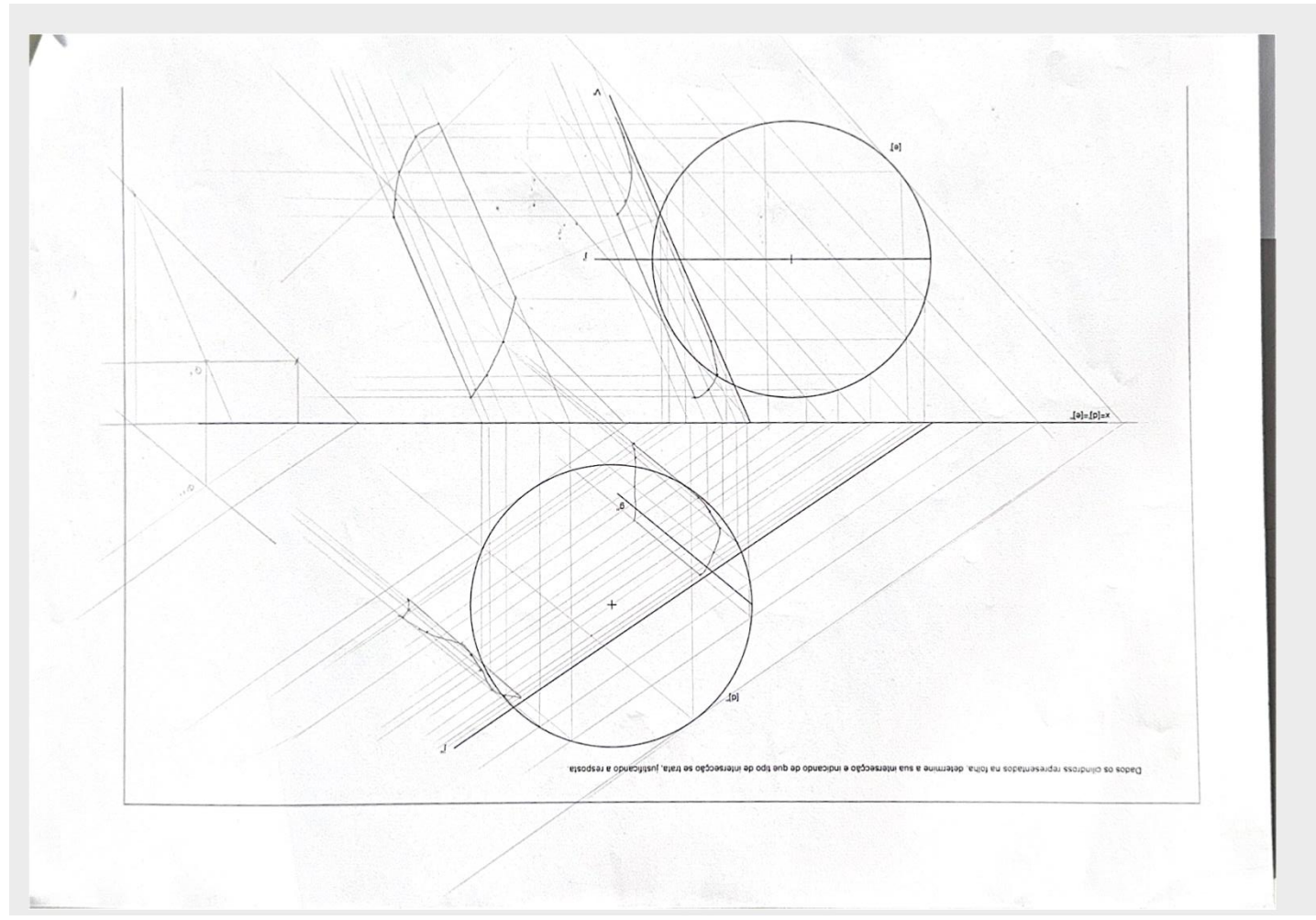
Taludes e Coberturas
Sombras
Interseções e cotadas
Perspetivas



Taludes e Coberturas



Sombras



Interseções

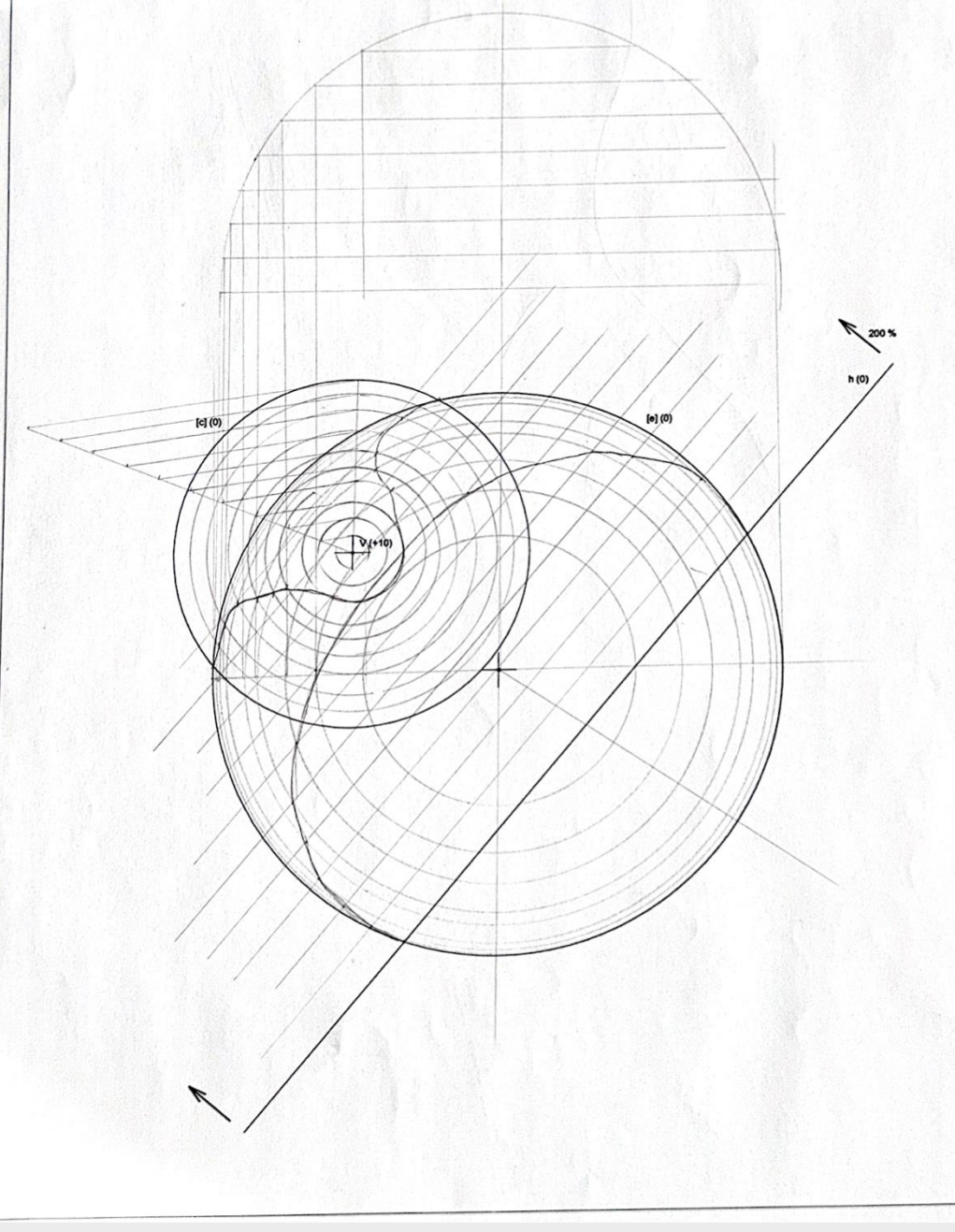
Exercício 3 - Projeções Cotadas

Exame GDII - Licenciaturas em Arquitectura e Arquitectura de Interiores - 2004/2005

Considere um cone recto, uma hemisfera e um plano, definidos abaixo em projecção cotada.
O cone tem a base [C] e o vértice V indicados.
A hemisfera tem a base [H] indicada e desenvolve-se para cima do plano horizontal.
O plano tem o traço horizontal h e é obliquo, com declive de 200%, ascendente no sentido indicado.

Determine, definindo por linhas de nível, linhas de intersecção e contornos, a figura resultante das seguintes operações:

- Adição do cone à hemisfera.
- Subtracção, à hemisfera, da sua porção situada para a direita do plano.



Projeções Cotadas

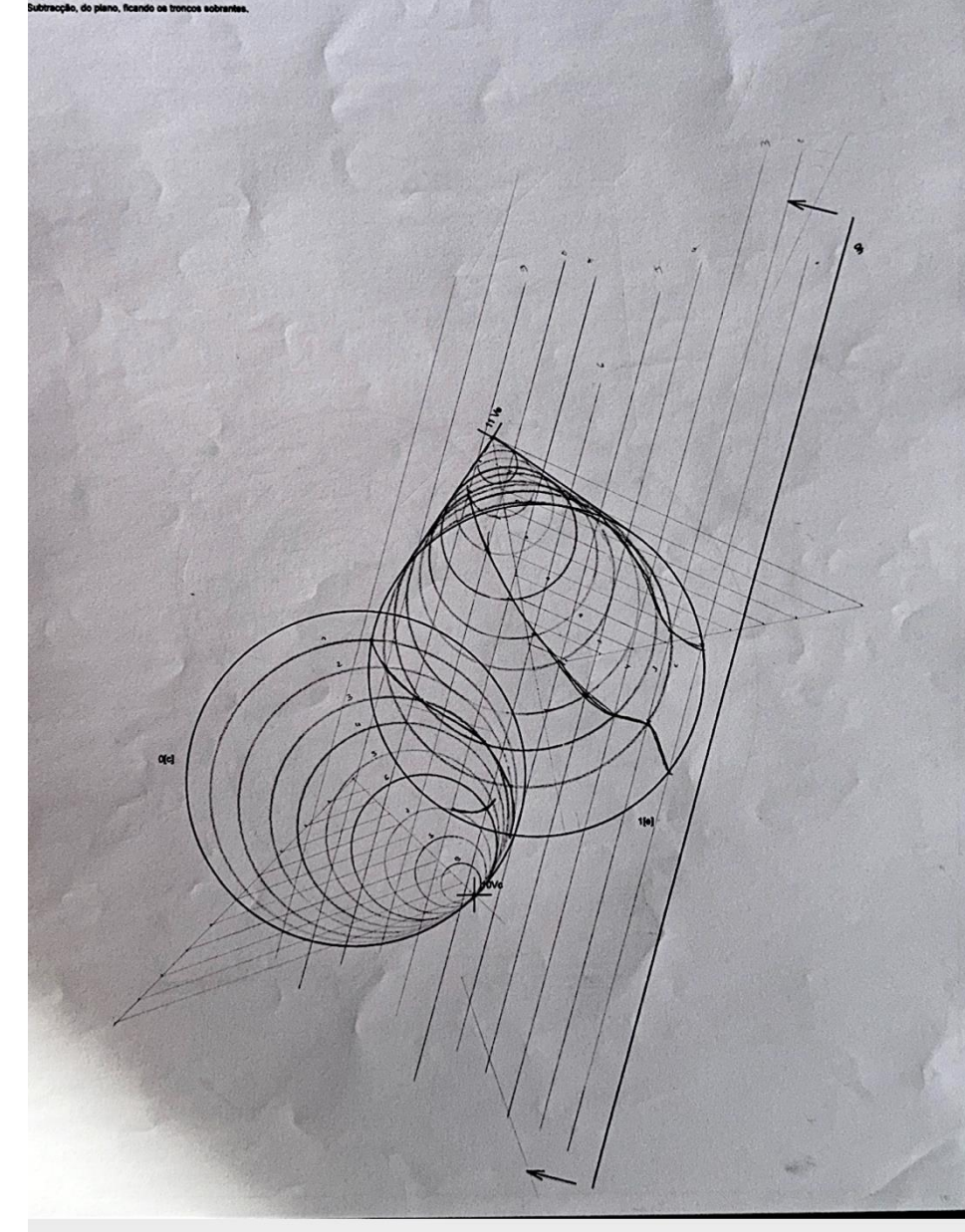
Exame de Época Especial - GD - Licenciaturas em AGU e APUT - 2007/2008

Considere os dois cones obliquos e o plano, abaixo definidos.

Considere o valor de 1cm para unidade alométrica.

Os cones, definidos por linhas de nível, linhas de intersecção e contornos, a figura resultante das seguintes operações:

- Adição dos cones.
- Subtracção, do plano, ficando as partes sobstantes.



Exercício 3 - Projeções Cotadas Exame GDII - Licenciaturas em Arquitectura, Arq. Interiores e Design - 2004/2005 Considere um cone

um semi-cilindro e um plano, definidos abaixo em projecção cotada. Recurso e Melhorias

o cone tem a base [C] e o vértice V indicados.

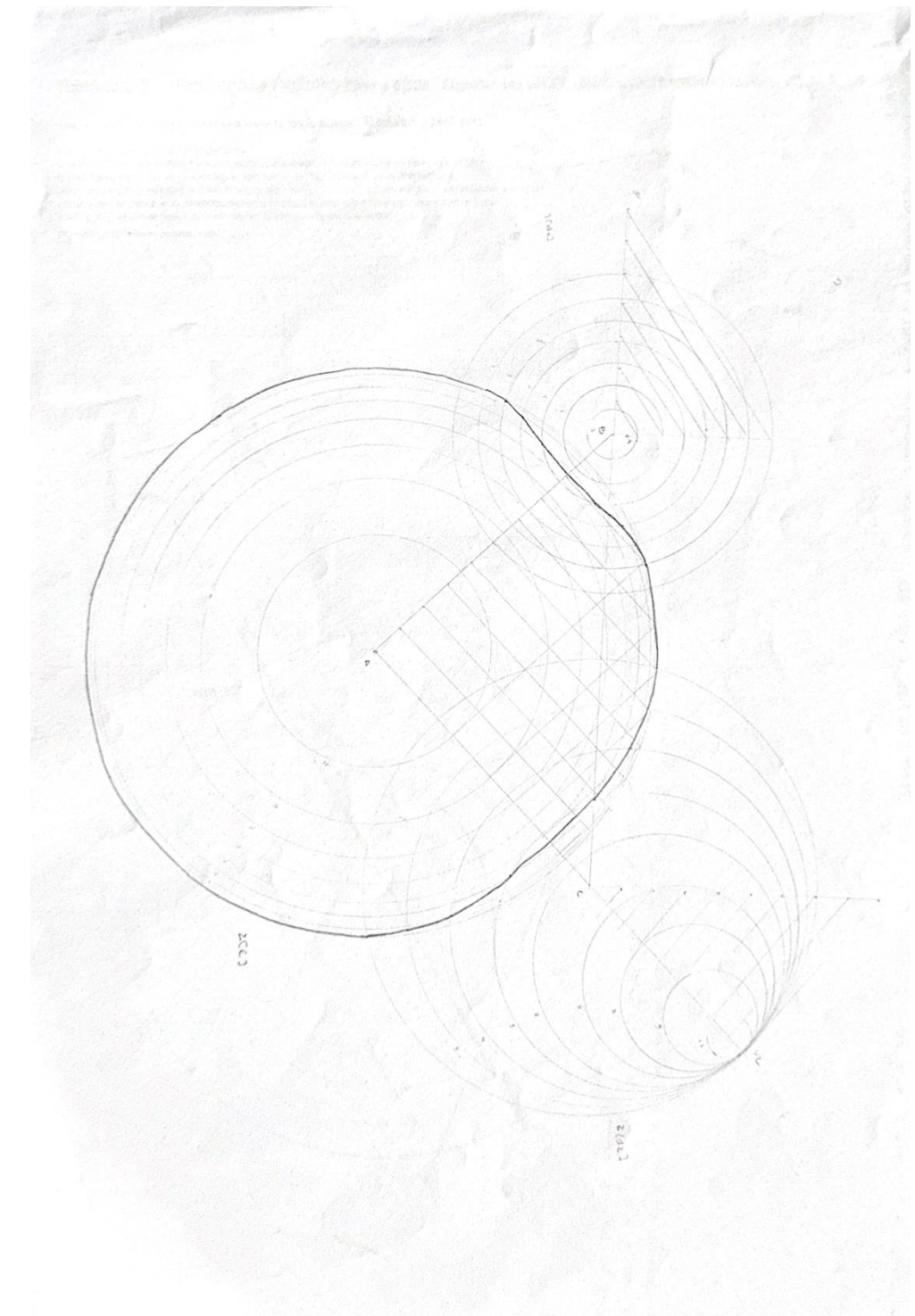
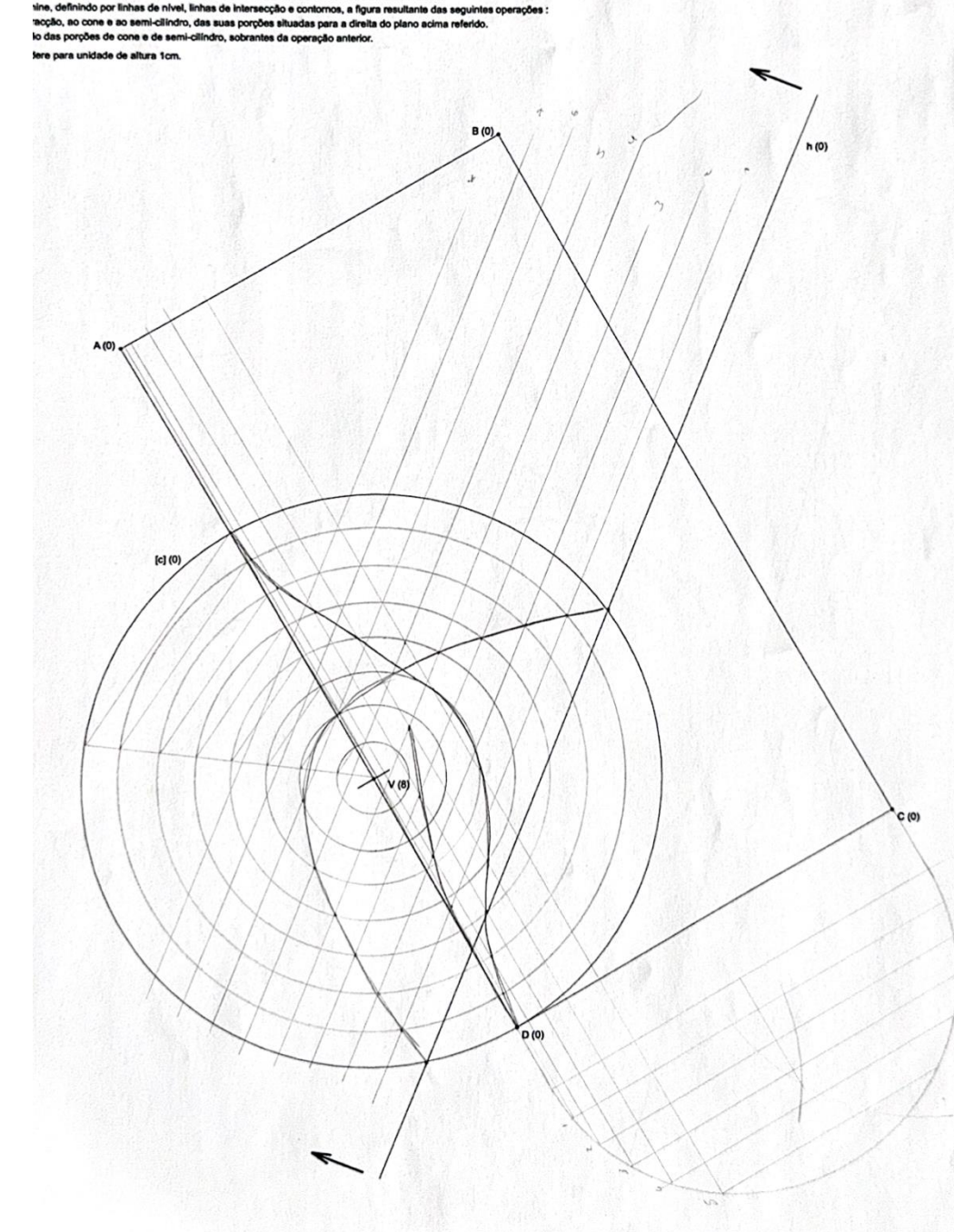
o cilindro tem em [PABCD] a sua face rectangular e desenvolve-se para cima do plano de cota [S].

o plano horizontal h e é obliquo, com declive de 20%, ascendente no sentido indicado.

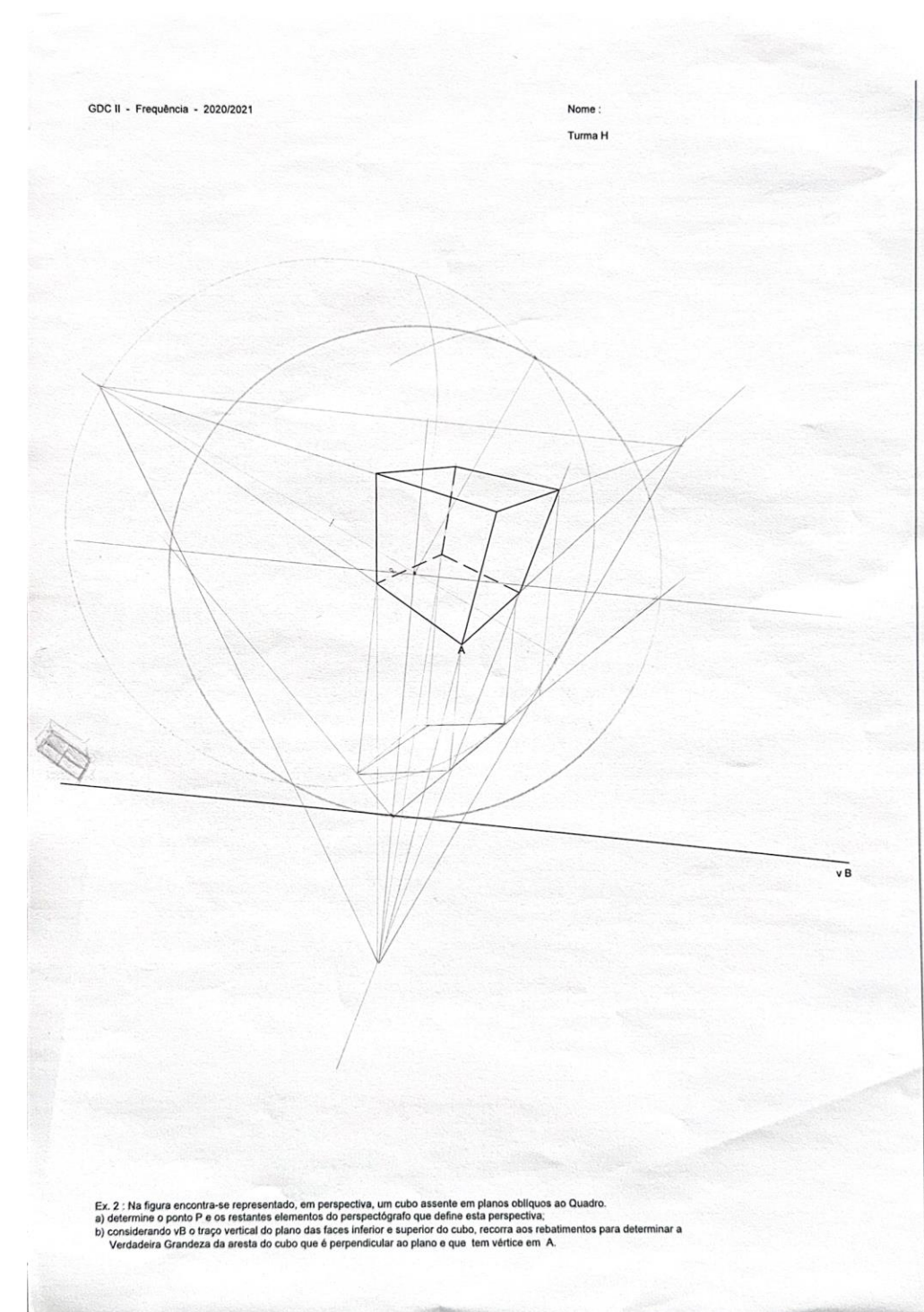
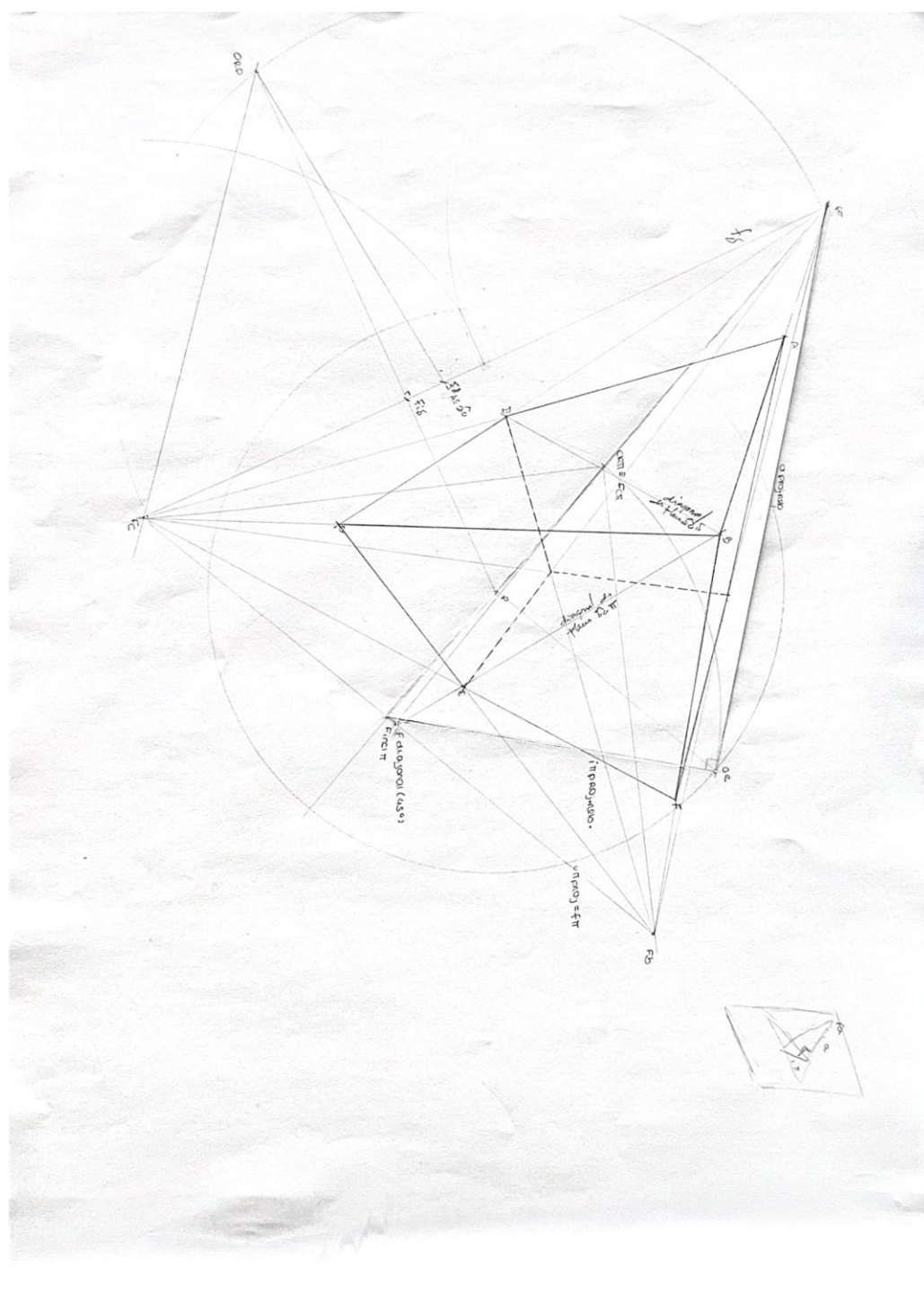
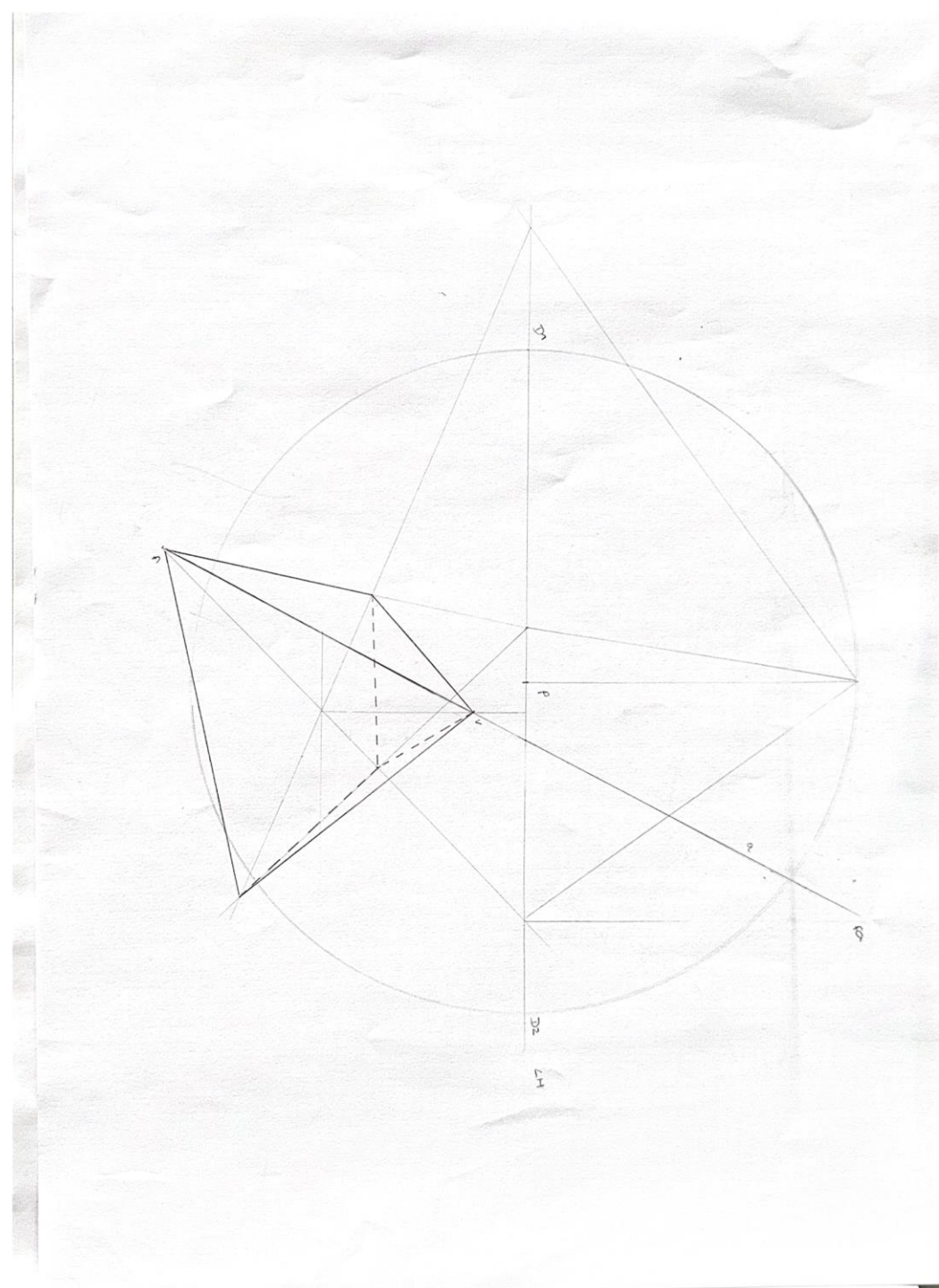
Determine, definindo por linhas de nível, linhas de intersecção e contornos, a figura resultante das seguintes operações:

- Adição do cone ao semi-cilindro, das suas porções situadas para a direita do plano acima referido.
- Subtracção, do plano, das partes sobstantes.

Considere o valor de 1cm para unidade de altura tom.



Cotadas



Perspetivas